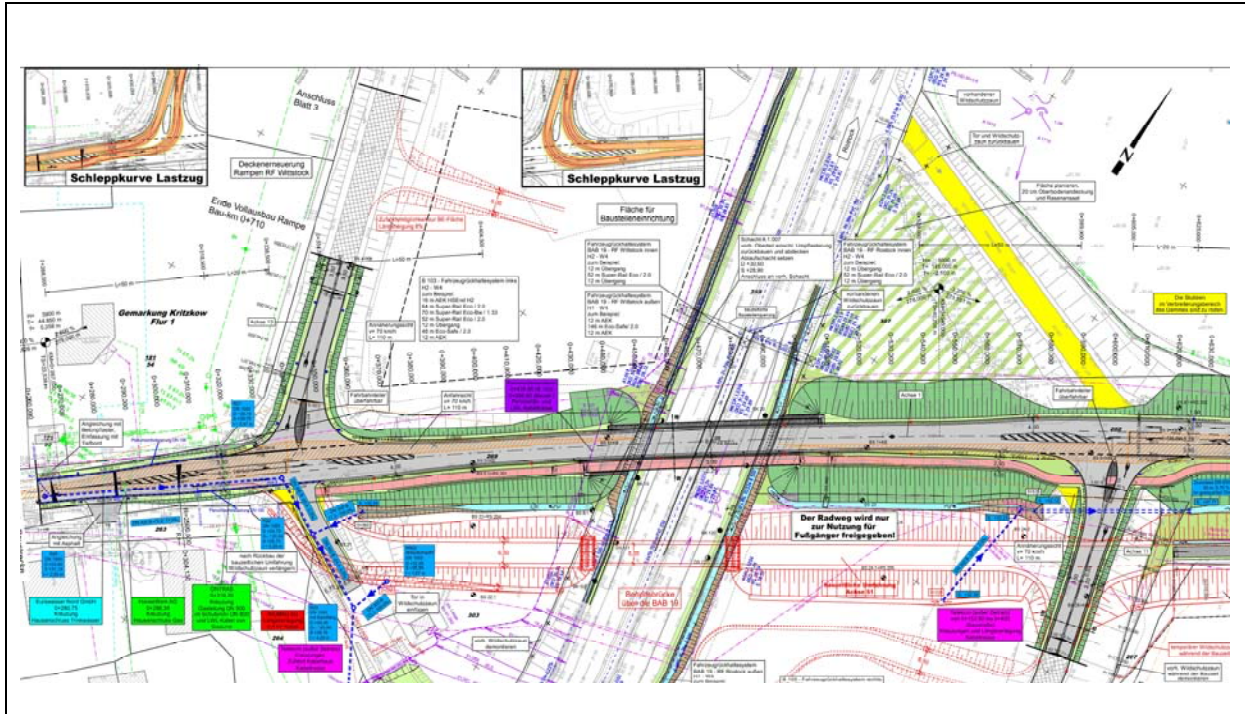


<b>Auftraggeber:</b>	Landesamt für Straßenbau und Verkehr Rostock / Autobahn GmbH
<b>Projekt:</b>	BAB A 19 – AS Laage Ersatzneubau Brücke im Zuge der B 103



**Standort:** AS Laage

**Bausumme:** 2,5 Mio. €

**Leistung:** LPH 1 – 6

**Zeitraum:** 2017 – 2025

**Projektbeschreibung:**

- Im Bereich der AS Laage war ein Ersatz des vorhandenen Brückenbauwerkes im Zuge der Bundesstraße B 103 erforderlich.
- Neben der Planung für die Bundesstraße B 103 in diesem Bereich war die Planung für die Ver- und Entsorgungsmedien sowie eine bauzeitliche Behelfsumfahrung zu erstellen.
- Darüber hinaus erfolgte die Erarbeitung der Planungsunterlagen für die Markierung und Beschilderung sowie die Schutz- und Leiteinrichtungen.

**VEAPLAN ROSTOCK GbR**  
Charles-Darwin-Ring 4  
18059 Rostock

**Tel.** (0381) 40 29 77 – 0  
**Fax** (0381) 40 29 77 – 20  
**E-Mail** [info@veaplan.de](mailto:info@veaplan.de)

- Planung
- Ausschreibung
- Bauüberwachung